

Projet de recherche SENSI-GASPI

Restitution des résultats



ADEME
Agence de l'Environnement
et de la Transition Écologique

CLCV
www.clcv.org

ÉcoLEMONS

Delphine LABBOUZ, Isabelle RICHARD et Karine WEISS

Mardi 2 février 2021

Sommaire

- Contexte, objectifs et méthode
- Synthèse bibliographique
- Principaux enseignements du questionnaire exploratoire
- Résultats de l'expérimentation
- Bilan de l'étude

ADEME
Agence de l'Environnement
et de la Transition Écologique

www.ademe.fr Webinaire de restitution des résultats du projet SENSI-GASPI 02/02/2021 2

Sommaire

- Contexte, objectifs et méthode
- Synthèse bibliographique
- Principaux enseignements du questionnaire exploratoire
- Résultats de l'expérimentation
- Bilan de l'étude

ADEME
Agence de l'Environnement
et de la Transition Écologique

www.ademe.fr Webinaire de restitution des résultats du projet SENSI-GASPI 02/02/2021 3

Contexte, objectifs et méthode

- Contexte
 - Projet remporté dans le cadre de l'Appel à Projets de Recherche : « Transitions écologiques, économiques et sociales »
 - Financement ADEME
 - Durée du projet : 33 mois
 - Du 28/05/2018 au 28/02/2021
 - Comité de pilotage
 - Chercheurs : Montpellier SupAgro, AgroParisTech, INRA, ESDES Lyon Business School
 - Association « De mon assiette à notre planète »

ADEME
Agence de l'Environnement
et de la Transition Écologique

www.ademe.fr Webinaire de restitution des résultats du projet SENSI-GASPI 02/02/2021 4

Contexte, objectifs et méthode

- Partenaires
 - Université de Nîmes, Laboratoire CHROME :
 - Karine WEISS, professeur des universités en psychologie sociale
 - Delphine LABBOUZ, post-doctorante, consultante-chercheuse indépendante
 - Aurélië GONCALVES, experte, chercheuse en nutrition humaine
 - ENVIRONNONS :
 - Isabelle RICHARD, docteure en psychologie sociale de l'environnement
 - Alexis BOURGEOIS, statisticien, expert en traitement de données
 - Association CLCV (Consommation, Logement, Cadre de Vie):
 - Wendy SI HASSEN, Vincent LICHERON, Lisa FAULET (CLCV Paris)
 - Jean-François Didon-Lescot (CLCV Gard), Muriel Brunet (CLCV Hérault)

ADEME
Agence de l'Environnement
et de la Transition Écologique

www.ademe.fr Webinaire de restitution des résultats du projet SENSI-GASPI 02/02/2021 5

Contexte, objectifs et méthode

- Objectifs
 - Identifier les moyens efficaces pour accompagner les familles dans la réduction du gaspillage alimentaire (GA)
 - Comprendre les facteurs explicatifs du GA
 - Étudier les freins et les motivations individuelles
 - Expérimenter des dispositifs d'accompagnement aux changements de comportements et en comprendre les mécanismes
 - Étudier la transférabilité à d'autres éco-gestes

ADEME
Agence de l'Environnement
et de la Transition Écologique

www.ademe.fr Webinaire de restitution des résultats du projet SENSI-GASPI 02/02/2021 6

Contexte, objectifs et méthode

Approche


- Recherche-action :
 - « Expérimentation scientifique conçue dans toute sa rigueur sur les ensembles sociaux de la vie réelle » (Liu, 1997)
 - Double objectif : transformer la réalité (réduire le GA) et produire des connaissances sur ces transformations
- Psychologie sociale :
 - « Discipline scientifique qui essaye de comprendre et d'expliquer comment les pensées, sentiments et comportements des individus sont influencés par la présence des autres » (Allport, 1954)

www.ademe.fr Webinaire de restitution des résultats du projet SENSI-GASPI 02/02/2021 7

Contexte, objectifs et méthode

Méthode

- Revue de littérature
- Questionnaire exploratoire
 - 1 1153 répondants
- Sélection de 21 familles volontaires
 - 3 zones géographiques : Paris, Montpellier et Saint-Christol les Alès
 - Expérimentation durant 15 mois
- Évaluation quantitative et qualitative
- Valorisation du projet

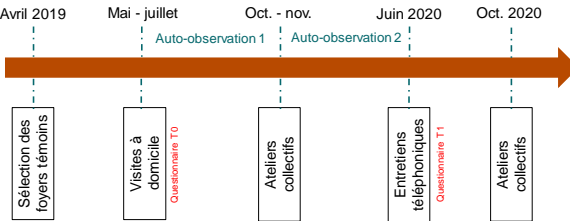


www.ademe.fr Webinaire de restitution des résultats du projet SENSI-GASPI 02/02/2021 8

Contexte, objectifs et méthode

Avril 2019 Mai - juillet Oct. - nov. Juin 2020 Oct. 2020

Auto-observation 1 Auto-observation 2



www.ademe.fr Webinaire de restitution des résultats du projet SENSI-GASPI 02/02/2021 9

Contexte, objectifs et méthode

Déroulement des ateliers

- Échanges entre familles : partage d'astuces, idées, conseils,...
- Apports experts en physiologie et nutrition humaine
- Co-construction d'une liste de gestes pour réduire le GA
- Procédure d'engagement : choix d'un ou plusieurs gestes précis et explicites, dans un contexte de liberté, signature d'une charte, partage des engagements avec les autres familles
- Implémentation d'intentions : préciser « où, quand et comment » mettre en place chaque action

www.ademe.fr Webinaire de restitution des résultats du projet SENSI-GASPI 02/02/2021 10

Sommaire

- Contexte, objectifs et méthode
- Synthèse bibliographique**
- Principaux enseignements du questionnaire exploratoire
- Résultats de l'expérimentation
- Bilan de l'étude

www.ademe.fr Webinaire de restitution des résultats du projet SENSI-GASPI 02/02/2021 11

Synthèse bibliographique

Des enjeux importants à changer les comportements

- Le 1^{er} poste de GA en France se situe au niveau des consommateurs
- Réduire le GA est complexe :
 - Comportements habituels et routiniers
 - Pratiques sociales diverses : achat, stockage, préparation, cuisine, production et gestion des déchets.
- Le GA est socialement indésirable
 - Émotions négatives
 - Paradoxe : aversion pour le GA / sous-estimé d'environ 40 %

www.ademe.fr Webinaire de restitution des résultats du projet SENSI-GASPI 02/02/2021 12

Synthèse bibliographique

- 1 De nombreux biais cognitifs expliquent le GA
 - 2 Bénéfices immédiats > conséquences à long terme
 - 2 Biais de l'état émotionnel : état affectif = source d'information qui influence la décision du consommateur
 - 2 Effet d'autorisation morale : réaliser un comportement vertueux autorise à en adopter d'autres, moins vertueux
 - 2 Biais d'action unique : perception d'un risque diminué quand une seule amélioration est réalisée
 - 2 Effet rebond : par exemple, augmentation du GA lors de l'installation d'un bac à compost

www.ademe.fr Webinaire de restitution des résultats du projet SENSI-GASP 02/02/2021 13

Sommaire

- 1 Contexte, objectifs et méthode
- 2 Synthèse bibliographique
- 3 Principaux enseignements du questionnaire exploratoire
- 4 Résultats de l'expérimentation
- 5 Bilan de l'étude

www.ademe.fr Webinaire de restitution des résultats du projet SENSI-GASP 02/02/2021 14

Principaux enseignements du questionnaire

- 1 Résultats du questionnaire exploratoire (1/2)
 - 2 79 % des répondants déclarent gaspiller très peu (entre 0 et 2 / 10)
 - 2 Le GA augmente avec la taille du foyer et l'âge.
 - 2 La fréquence déclarée de GA augmente s'il y a un message de déculpabilisation.
 - 2 Les fruits et légumes sont 2 fois plus gaspillés que les autres aliments.
 - 2 Le GA est perçu comme étant grave, quel que soit le type d'aliment.

www.ademe.fr Webinaire de restitution des résultats du projet SENSI-GASP 02/02/2021 15

Principaux enseignements du questionnaire

- 1 Résultats du questionnaire exploratoire (2/2)
 - 2 Les personnes qui gaspillent le plus sont celles qui ont un faible sentiment de contrôle et un fort sentiment d'impuissance.
 - 2 Les variables les plus importantes pour réduire le GA sont la norme morale et l'attribution de responsabilité.
 - 2 Les émotions positives liées à la réduction du GA arrivent en tête.
 - Émotions positives : satisfaction, fierté, optimisme
 - Émotions négatives liées au GA : culpabilité, frustration, impuissance
 - 2 Motivations environnementales > de santé > financières

www.ademe.fr Webinaire de restitution des résultats du projet SENSI-GASP 02/02/2021 16

Sommaire

- 1 Contexte, objectifs et méthode
- 2 Synthèse bibliographique
- 3 Principaux enseignements du questionnaire exploratoire
- 4 Résultats de l'expérimentation
- 5 Bilan de l'étude

www.ademe.fr Webinaire de restitution des résultats du projet SENSI-GASP 02/02/2021 17

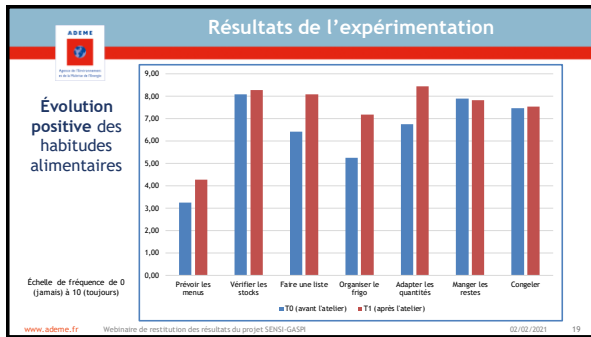
Résultats de l'expérimentation

Diminution de la fréquence de GA entre l'état initial (juin 2019) et l'état final (juin 2020)

Catégorie	T0 (avant cateter)	T1 (après cateter)
Liquides	~2.5	~2.0
Céréales	~1.8	~1.3
Fruits et légumes	~3.5	~3.2
Viande	~1.4	~0.8
Laitages	~1.4	~1.1
Plats préparés	~1.3	~0.9

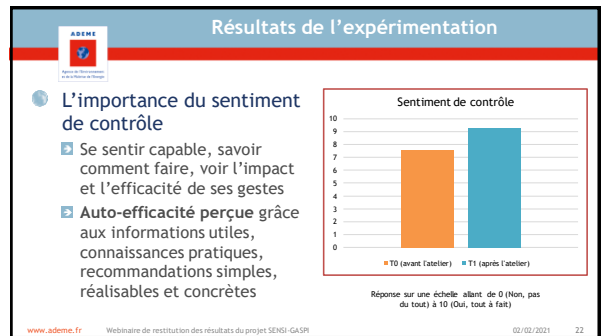
Échelle de fréquence de 0 (jamais) à 10 (toujours)

www.ademe.fr Webinaire de restitution des résultats du projet SENSI-GASP 02/02/2021 18

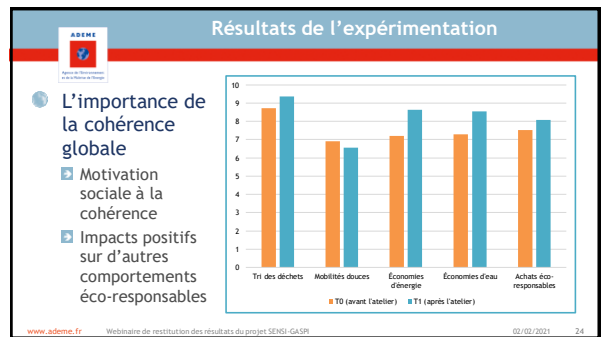


- ### Résultats de l'expérimentation
- Méthode efficace pour changer les comportements**
- 1) Faire un état des lieux initial : entretien + auto-observation
 - Prise de recul, analyse des pratiques et des causes du GA, besoins et envies
 - 2) Prendre conscience des enjeux
 - Impact environnemental du GA, apprentissages, responsabilité de chacun
 - 3) Planifier le changement et s'organiser
 - « To do liste » personnelle et précise => signature d'une charte d'engagement
 - Gestes quotidiens concrets, réalistes, pas trop ambitieux et faciles
 - 4) Agir et créer de nouvelles habitudes
 - Grâce à la charte d'engagement affichée dans un endroit visible + grille d'auto-observation pour noter les changements, les difficultés, les solutions
- www.ademe.fr Webinaire de restitution des résultats du projet SENSi-GASPi 02/02/2021 20

- ### Résultats de l'expérimentation
- L'importance du groupe**
- ▶ Pour se lancer, se remotiver ou renforcer son engagement
 - ▶ Ateliers collectifs = moments conviviaux
 - ▶ Partage d'expériences entre pairs
 - ▶ Identification des marges de manœuvre
 - ▶ Valorisation des pratiques
 - ▶ Dynamique positive de comparaison sociale
 - ▶ Sentiment d'appartenance à un groupe
- www.ademe.fr Webinaire de restitution des résultats du projet SENSi-GASPi 02/02/2021 21



- ### Résultats de l'expérimentation
- L'importance du cadrage positif**
- ▶ Montrer les bénéfices, l'intérêt et l'utilité de réduire le GA
 - Réduction de l'impact environnemental, économies financières, amélioration de la santé, cuisine de meilleure qualité, création de lien social, transmission de valeurs aux générations futures, sentiment d'avoir une utilité sociale, etc.
 - ▶ Ne pas culpabiliser les familles
 - ▶ Favoriser les émotions positives
 - ▶ Favoriser les motivations internes : plaisir, intérêt, cohérence, etc.
 - ▶ Permettre aux familles d'exprimer leur identité environnementale
 - Valoriser le fait que le respect de l'environnement est une valeur importante
 - Activer la norme morale (ou norme personnelle)
- www.ademe.fr Webinaire de restitution des résultats du projet SENSi-GASPi 02/02/2021 23



Sommaire

- 1 Contexte, objectifs et méthode
- 2 Synthèse bibliographique
- 3 Principaux enseignements du questionnaire exploratoire
- 4 Résultats de l'expérimentation
- 5 Bilan et recommandations

www.ademe.fr Webinaire de restitution des résultats du projet SENSI-GASPI 02/02/2021 25

Bilan et recommandations

- 5 Efficacité de la méthode
 - Parole + apprentissage + action + observation (= mesure, comparaison avant / après, évaluation, résultats, feedback concret) + sentiment d'appartenance, dynamique collective
 - Engagement et implémentation d'intentions
 - Capacité d'agir
- 6 Réels changements de comportements
 - Nouvelles habitudes alimentaires et réduction du GA

www.ademe.fr Webinaire de restitution des résultats du projet SENSI-GASPI 02/02/2021 26

Bilan et recommandations

- 6 **Recommandations**
 - Réaliser une enquête en amont d'un projet pour mieux caractériser la population cible : valeurs, motivations, etc.
 - Développer la méthodologie des ateliers au sein de la CLCV, dans d'autres associations et dans les écoles
 - Déployer le protocole à l'ADEME car il est plus simple et moins contraignant que les opérations « foyers témoins »
 - Proposer des ateliers pédagogiques gratuits pour apprendre à cuisiner sans gaspiller, utiliser les restes ou les épluchures
 - Mettre en place des actions pour développer la proximité entre les citoyens et les producteurs

www.ademe.fr Webinaire de restitution des résultats du projet SENSI-GASPI 02/02/2021 27

Ressources

- 6 **Ressources**
 - **Rapports :**
 - Bibliographie - revue de littérature
 - Résultats du questionnaire exploratoire
 - Rapport final (49 pages)
 - Synthèse (6 pages)
 - Policy Brief - recommandations pour l'action publique
 - **Document de valorisation :**
 - PowerPoint de synthèse
 - Fiche technique
 - Guide pratique de réduction du gaspillage alimentaire
 - Vidéo du projet

Documents bientôt téléchargeables sur la médiathèque de l'ADEME

www.ademe.fr Webinaire de restitution des résultats du projet SENSI-GASPI 02/02/2021 28

Merci pour votre attention !

Contacts :
 Delphine LABBOUZ : d.labbouz.henry@gmail.com
 Isabelle RICHARD : environnons@gmail.com

www.ademe.fr Webinaire de restitution des résultats du projet SENSI-GASPI 02/02/2021 29